

IntraSole CL

D

Vollintegriertes Montage-system für PV-Lamine in Schrägdächern

Die IntraSole CL ist ein vollständig in das Dach integriertes Montagesystem mit Wasserführung über die Module. Das System überzeugt durch frei positionierbare, höhenvariable Montageanker für eine optimale Lastenverteilung, hochwertige Klemmleisten zum sicheren Halt der Lamine und perfekt abgestimmte Komponenten, die das Eindringen von Regen- und Kondenswasser in das Dachinnere verhindern. Zur optisch perfekten Integration in schwarze Bedachungen ist das System auch mit schwarzen Komponenten lieferbar.

GB

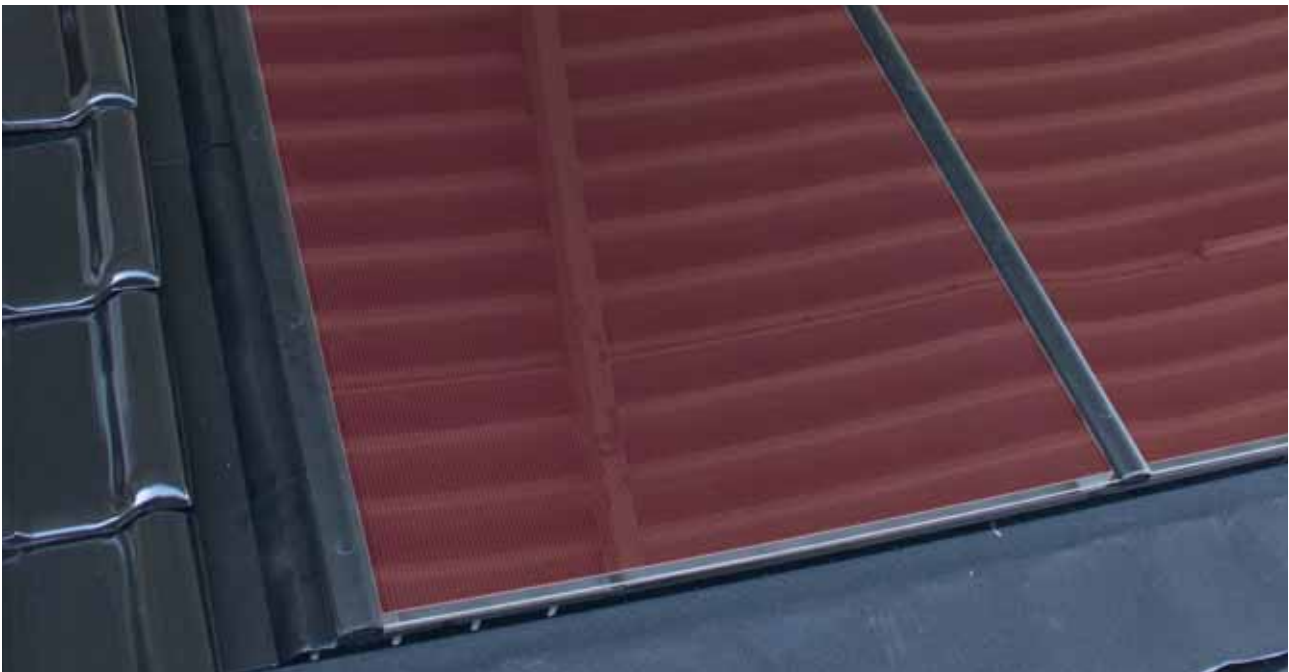
Fully integrated mounting system for PV laminates in pitched roofs

The IntraSole CL is a mounting system with water drainage above the modules which is completely integrated in the roof. The system is convincing through its freely placeable, vertically adjustable mounting anchors to achieve optimal load distribution, its high-quality clamping strips for safe fixing of the laminates and its perfectly matched components which avoid the penetration of rain and condensate water into the roof. To be able to perfectly integrate the system optically into black roofs it is also available with black components.

NL

Volledig geïntegreerd montage-systeem voor PV-laminaten in schuine daken

De IntraSole CL is een volledig in het dak geïntegreerd montagesysteem met waterafvoer via de modules. Het systeem overtuigt door naar keuze plaatsbare, in hoogte verstelbare montageankers voor een optimale verdeling van de belasting, hoogwaardige klemlijsten voor de stevige bevestiging van de laminaten en perfect afgestemde componenten, die het binnendringen van regen- en condenswater in het dak voorkomen. Voor de optisch perfecte integratie in zwarte dakbedekkingen is het systeem ook met zwarte componenten leverbaar.



IntraSole CL

ES

El sistema de montaje totalmente integrado para laminados fotovoltaicos en cubiertas inclinadas

El IntraSole CL es un sistema de montaje totalmente integrado en el tejado con conducción del agua por encima de los módulos. El sistema convence con unos dispositivos de anclaje libremente orientables y de altura variable para una óptima distribución de la carga, y con sus perfiles de fijación de calidad para una adherencia segura de los laminados, y además con unos componentes perfectamente coordinados que impiden la penetración del agua pluvial y del agua condensada en el interior de la cubierta. Para la perfecta integración óptica en cubiertas negras, el sistema también está disponible con componentes negros.



IT

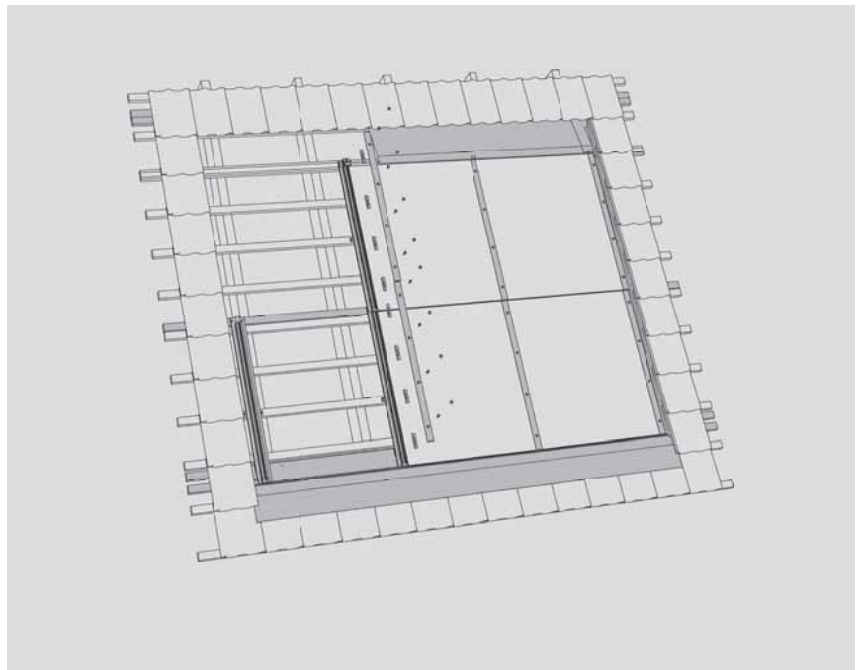
Sistema di montaggio per laminati PV completamente integrato su tetti inclinati

Il sistema IntraSole CL è un sistema di montaggio completamente integrato nel tetto con scorrimento dell'acqua sopra ai moduli. Il sistema, grazie agli ancoraggi di montaggio liberamente posizionabili per una distribuzione ottimale del carico, ai morsetti regolabili in altezza che consentono il bloccaggio sicuro dei laminati e ai componenti perfettamente integrati, che impediscono l'infiltrazione di acqua piovana e di condensa al di sotto del tetto, è assolutamente affidabile. Per un'integrazione otticamente perfetta su coperture nere, il sistema può essere fornito anche con componenti neri.

F

Système de montage complète au bâti pour laminés sur toitures inclinées

L'IntraSole CL est un système de montage complètement intégré au bâti avec une conduite d'eau au-dessus des modules. Système convaincant grâce aux ancrages de montage réglables en hauteur, qui peuvent être positionnées librement pour assurer une répartition optimale des charges, aux profilés de serrage de haute qualité qui fixent de manière sûre les laminés, et à des composants parfaitement dimensionnés, qui empêchent l'infiltration de l'eau de condensation à l'intérieur du toit. Pour parfaire l'esthétique de l'intégration à des couvertures noires, le système est disponible avec des composants noirs.



IntraSole CL - 11/2010